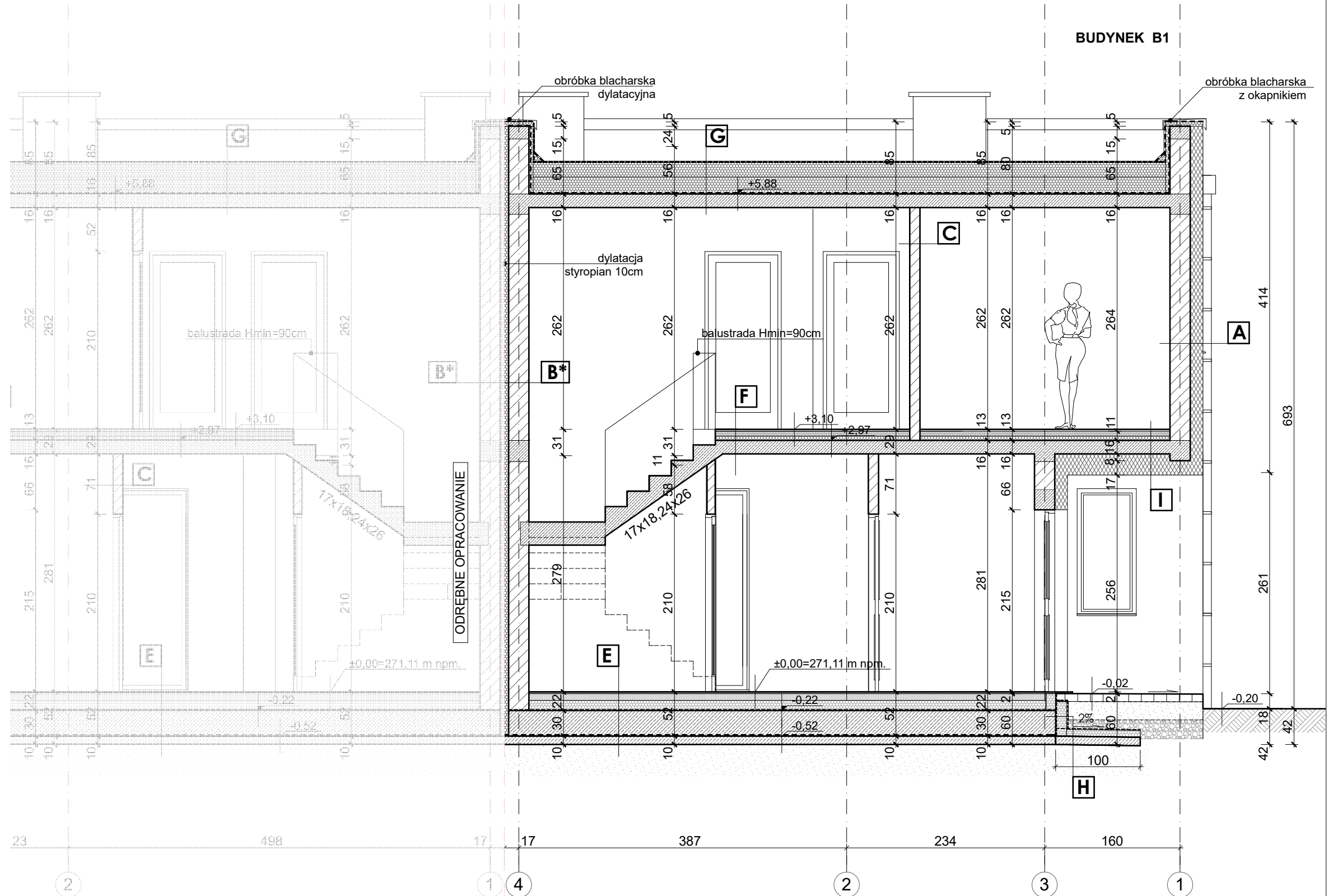


**BUDYNEK B1**

- I** - płytki gresowe na zaprawie klejowej/  
panele podlogowe -2cm  
- wylewka cementowa zbrojona -6cm  
- styropian EPS-100-5cm  
- płyta żelbetowa stropowa -16cm  
- ocieplenie styropian EPS 80 -25cm  
- tynk cienkowarstwowy mineralny

- H** - płyta fundamentowa  
- izolacja przeciwwilgociowa  
- styrodur 12cm  
- folia drenarska



- A** - tynk gipsowy  
- bloczek betonu komórkowego 24cm (odm. 550)  
- ocieplenie styropian EPS 80 -15cm  
- tynk cienkowarstwowy mineralny /  
okładzina drewniana/drewnopodobna

- B** - tynk gipsowy  
- bloczek betonu komórkowego 24cm  
- tynk gipsowy

- C** - tynk gipsowy  
- bloczek betonu komórkowego 12cm  
- tynk gipsowy

- B\*** - tynk gipsowy  
- bloczek betonu komórkowego 24cm  
- dylatacja- styropian EPS 80 -10cm  
- bloczek betonu komórkowego 24cm  
- tynk gipsowy

- E** - płytki gresowe na zaprawie klejowej -2cm  
- wylewka cementowa zbrojona -8cm  
- izolacja termiczna styropian EPS-100-12cm  
- 2x papa na lepiku  
- płyta żelbetowa fundamentowa -30cm  
- 2x papa na lepiku  
- chudy beton B-10- 10cm  
- podsypka piaskowo-żwirowa zagęszczona- 30cm

- F** - płytki gresowe na zaprawie klejowej/panele podlogowe -2cm  
- wylewka cementowa zbrojona -6cm  
- styropian EPS-100-5cm  
- płyta żelbetowa stropowa -16cm  
- tynk gipsowy

- G** - 3x papa termozgrzewalna  
- styropian EPS 100 (termoizolacja w klinie, min. 20cm)  
- klej poliuretanowy np. Vedapuk  
- papa paroizolacyjna zgrzewalna (Sd>1500m) np. Vedagard AL-V4E  
- bitumiczny preparat gruntujący np. Emailit BV-Extra  
- strop żelbetowy gr. 16cm  
- tynk gipsowy

		pracownia projektowa - Anna Pisula 40-066 Katowice, ul. Mikołowska 40/6 tel. 032-7813062 interarch2@gmail.com www.interarch.eu		Inwestor: AVILL INVEST Sp. z o.o. Sp.K. ul. Ligocka 103/7, 40-568 Katowice	
PROJEKT BUDYNKU MIESZKALNEGO JEDNORODZINNEGO W ZABUDOWIE BLIŹNIACZEJ - ZESPÓŁ "B", BUDYNEK "B1". Z WEWNĘTRZNYMI INSTALACJAMI, ZAGOSPODAROWANIEM TERENU (WEWNĘTRZNA DRÓGA, ODWODNIENIEM TERENU I INFRASTRUKTURĄ TECHNICZNA) ORAZ WIATĄ					
inwestycja:	TEREN I INFRASTRUKTURĄ TECHNICZNA) ORAZ WIATĄ				
lokalizacja	Katowice, ul. Barcelońska, dz. nr 101/1, obręb Ligota				
Funkcja:	imię i nazwisko:	Nr uprawnień i specjalizacja:	Podpis:		
projektant części architektonicznej:	mgr inż. arch. Anna Pisula	24/03/SLOKK spec. architektoniczna			
opracował:	mgr inż. arch. Agata Bogacz				
branża:	ARCHITEKTONICZNA	PROJEKT BUDOWLANY	czerwiec 2020		
nazwa rysunku:	PRZEKRÓJ A-A	1:50	4.		