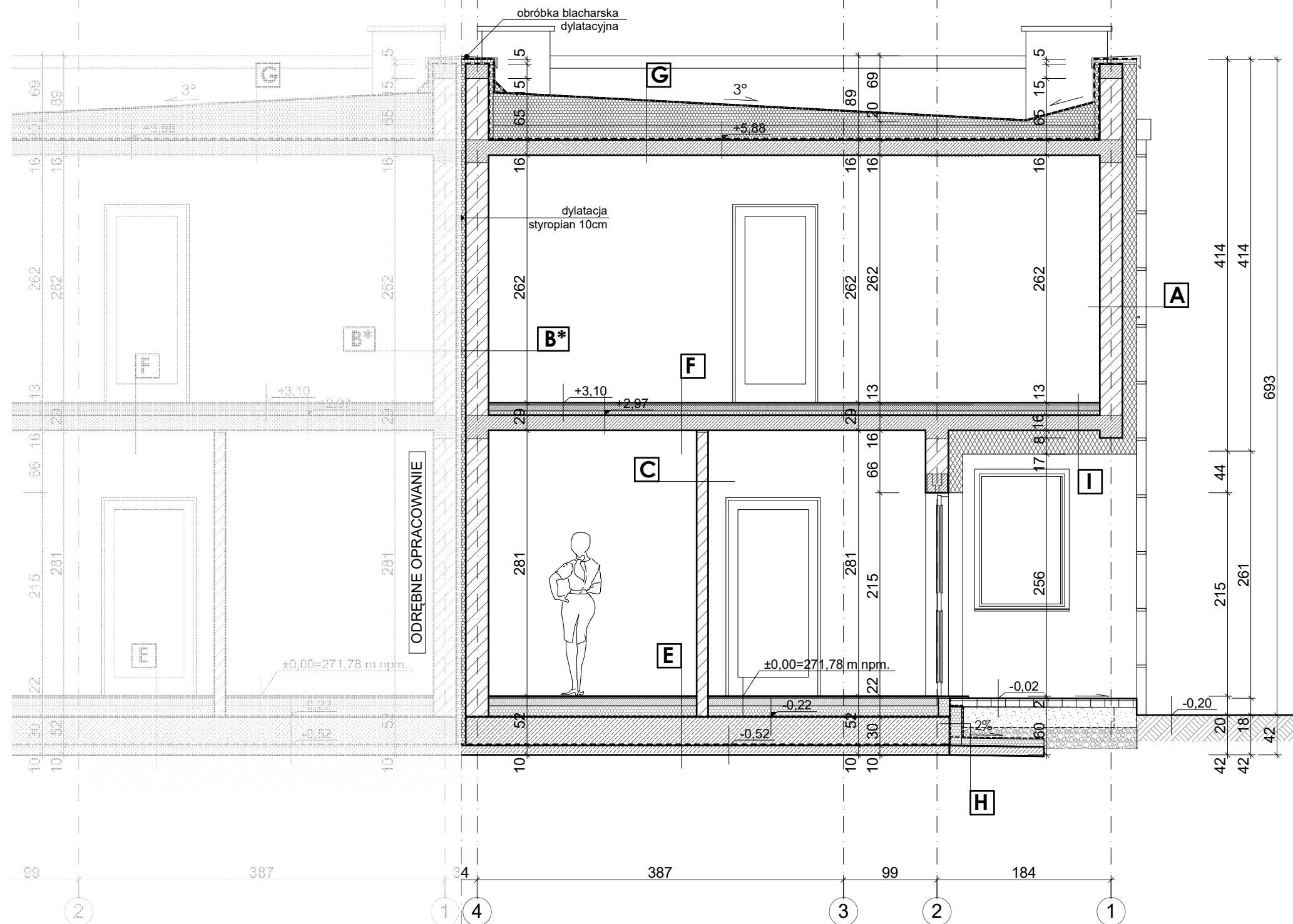


- I** - płytki gresowe na zaprawie klejowej/
panele podlogowe -2cm
- wylewka cementowa zbrojona -6cm
- styropian EPS-100-5cm
- płyta żelbetowa stropowa -16cm
- ocieplenie styropian EPS 80 -25cm
- tynk cienkowarstwowy mineralny

- H** - płyta fundamentowa
- izolacja przeciwwilgociowa
- styrodur 12cm
- folia drenarska



- A** - tynk gipsowy
- bloczek betonu komórkowego 24cm (odm. 550)
- ocieplenie styropian EPS 80 -15cm
- tynk cienkowarstwowy mineralny /
okładzina drewniana/drewnopodobna

- B** - tynk gipsowy
- bloczek betonu komórkowego 24cm
- tynk gipsowy

- C** - tynk gipsowy
- bloczek betonu komórkowego 12cm
- tynk gipsowy

- B*** - tynk gipsowy
- bloczek betonu komórkowego 24cm
- dylatacja- styropian EPS 80 -10cm
- bloczek betonu komórkowego 24cm
- tynk gipsowy

- E** - płytki gresowe na zaprawie klejowej -2cm
- wylewka cementowa zbrojona -8cm
- izolacja termiczna styropian EPS-100-12cm
- 2x papa na lepiku
- płyta żelbetowa fundamentowa -30cm
- 2x papa na lepiku
- chudy beton B-10- 10cm
- podsypka piaskowo-żwirowa zagęszczona- 30cm

- F** - płytki gresowe na zaprawie klejowej/panele podlogowe -2cm
- wylewka cementowa zbrojona -6cm
- styropian EPS-100-5cm
- płyta żelbetowa stropowa -16cm
- tynk gipsowy

- G** - 3x papa termozgrzewalna
- styropian EPS 100 (termoizolacja w klinie, min. 20cm)
- klej poliuretanowy np. Vedapuk
- papa paroizolacyjna zgrzewalna (Sd>1500m) np. Vedagard AL-V4E
- bitumiczny preparat gruntujący np. Emailit BV-Extra
- strop żelbetowy gr. 16cm
- tynk gipsowy

INTERARCH		pracownia projektowa - Anna Pisula 40-066 Katowice, ul. Mikołowska 40/6 tel. 032-7813062 interarch2@gmail.com www.interarch.eu		Inwestor: AVILL INVEST Sp. z o.o. Sp.K. ul. Ligocka 103/7, 40-568 Katowice	
PROJEKT BUDYNKU MIESZKALNEGO JEDNORODZINNEGO W ZABUDOWIE BLIŹNIACZEJ - ZESPÓŁ "C", BUDYNEK "C1". Z WEWNĘTRZNYMI INSTALACJAMI, ZAGOSPODAROWANIEM TERENU (WEWNĘTRZNA DROGA, ODWODNIENIEM INWESTYCJA: TERENU I INFRASTRUKTURĄ TECHNICZNA)					
lokalizacja	Katowice, ul. Barcelońska, dz. nr 101/1, obręb Ligota				
Funkcja:	imię i nazwisko:	Nr uprawnień i specjalizacja:	Podpis:		
projektant części architektonicznej:	mgr inż. arch. Anna Pisula	24/03/SŁOKK spec. architektoniczna			
opracował:	mgr inż. arch. Agata Bogacz				
branża:	ARCHITEKTONICZNA	PROJEKT BUDOWLANY	czerwiec 2020		
nazwa rysunku:	PRZEKRÓJ A-A			1:50	4.